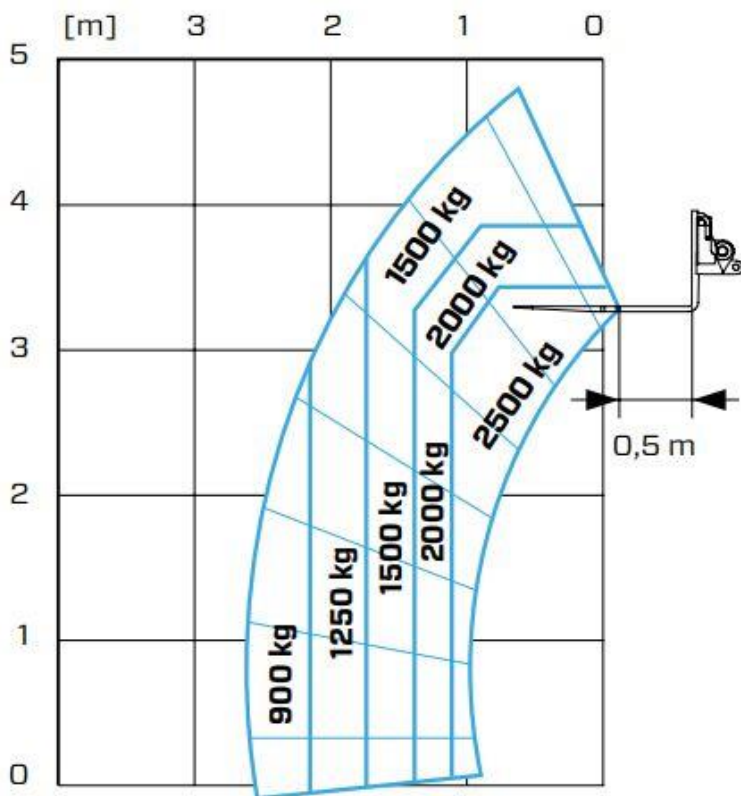


Telestapler Merlo 25.5-90 Elektro

Technische Daten Telestapler Merlo 2,5to 5m Elektro

Tragkraft:	2.500kg	Gesamtlänge (ohne Gabeln)	3,32m
Hubhöhe:	4,80m	Transportbreite	1,54m
Gabellänge:	1,20m	Bauhöhe	1,98m
Eigengewicht:	5.120kg	Leistung	90 PS



BLESER G
m
b
H
MIETSTATION

Arbeitsbühnen · Baumaschinen

Danziger Straße 5 · 56564 Neuwied
Tel. 0 26 31 / 35 61 10 · Fax 0 26 31 / 35 61 12
blesermietstation.de · info@blesermietstation.de

IPAF
Schulungs-
zentrum